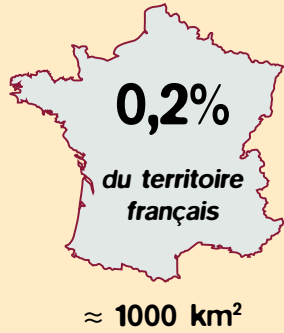


## Tourbières, réservoirs de biodiversité



Concentre  
**10%**  
des  
associations  
végétales

Tourbières & prairies humides

la moitié  
des orchidées françaises



**36**  
espèces de sphaignes

Surface  
mondiale



4 millions  
de km<sup>2</sup>

# TOURBIÈRES & CARBONE

## DES STOCKS DE CARBONE (C)



Les tourbières représentent

**3%**  
des terres émergées  
et **stockent...**



450  
Gigatonnes  
de carbone  
(Gt)

**1/3**  
du stock de  
carbone total  
des sols



**75%**  
de tout le CO<sub>2</sub>  
atmosphérique

CO<sub>2</sub>

**1400t C/ha**

Les tourbières sont l'écosystème  
terrestre qui possède la plus forte  
densité de carbone

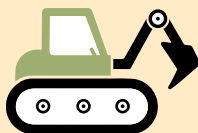


C'est aussi l'écosystème terrestre le plus efficace pour le  
stockage de carbone à long terme. **Si on ne détruit pas les  
tourbières, ce carbone reste stocké à long terme.**

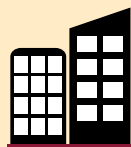
## UN ÉQUILIBRE FRAGILE & MENACÉ



**DRAINAGE**  
(agriculture,  
sylviculture)



**EXTRACTION**  
(fabrication  
de terreaux)



**DESTRUCTION**  
(urbanisation...)



**SUBMERSION**  
(création de  
barrages)



**INCENDIES**



**CHANGEMENT  
CLIMATIQUE**

de la surface mondiale de tourbières

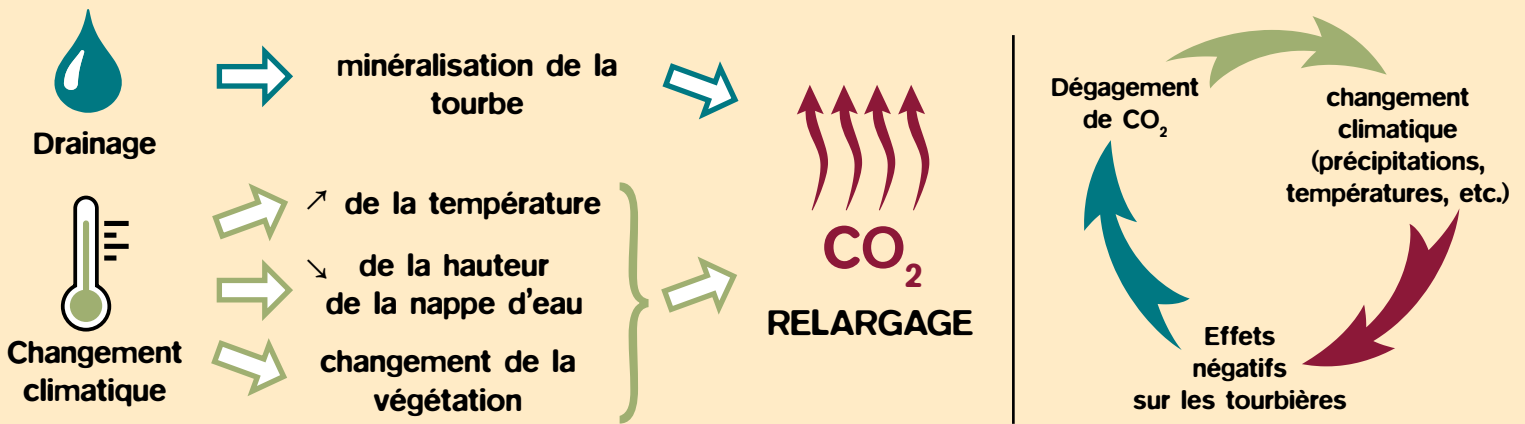
**-0,1% par an**

soit la superficie de la Suisse

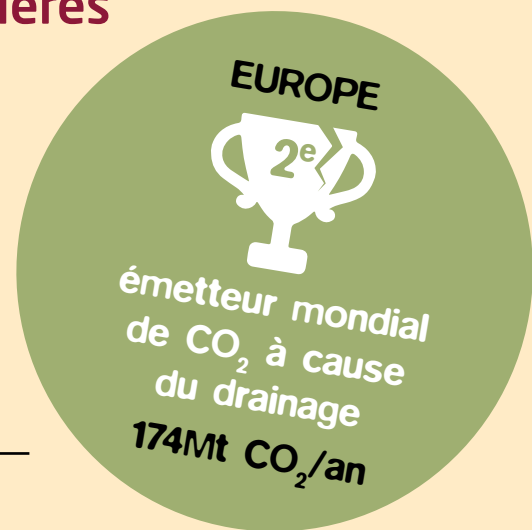
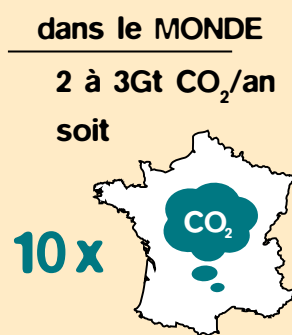
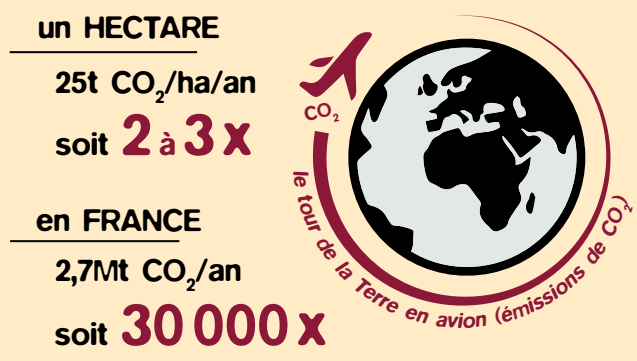
**40%** des tourbières  
n'accumulent plus de tourbe  
(et donc plus de carbone) du  
fait de ces dégradations



# IMPACTS SUR LES STOCKS DE CARBONE DES TOURBIÈRES



## Émissions liées à la dégradation des tourbières

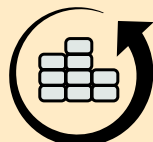


## POURQUOI PROTÉGER LES TOURBIÈRES ?

### OBJECTIFS



Conservation des tourbières en bon état



Maintien des stocks de carbone

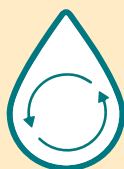


Poursuite du stockage de carbone

### COMMENT ?

#### Professionnels & Particuliers

Restauration hydraulique des tourbières abîmées (obstruction des drains, reméandrage des cours d'eau...)



#### Choix de consommation

Prendre du terreau sans tourbe protège les tourbières des pays où elles sont encore exploitées (Pays Baltes, Allemagne, Pays-Bas, Irlande...)



Cette infographie a été réalisée par le Pôle-relais tourbières, animé par la Fédération des Conservatoires d'espaces naturels (FCEN), dans le cadre de la Journée mondiale des zones humides 2019.

Rédaction / G. Bernard & M. Le Nagard, FCEN - Pôle-relais tourbières

Conception / C. Curlier, FCEN - Pôle-relais tourbières / janvier 2019

Références / [www.pole-tourbieres.org](http://www.pole-tourbieres.org)

#### Contact /

Pôle-relais tourbières  
MEBFC - 7 rue Voirin - 25000 Besançon  
03 81 81 78 64 / [contact@pole-tourbieres.org](mailto:contact@pole-tourbieres.org)

Réalisé avec le soutien /

