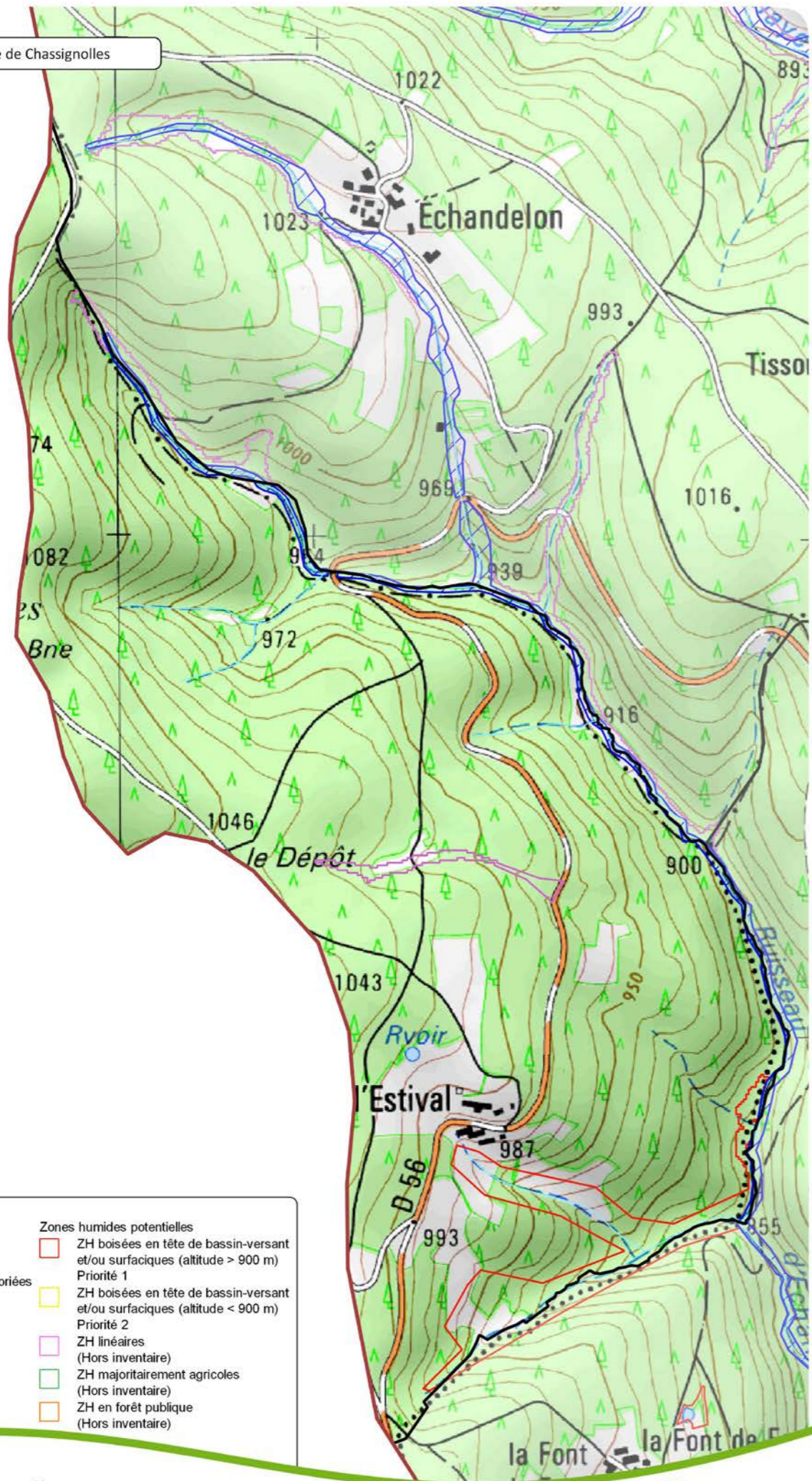


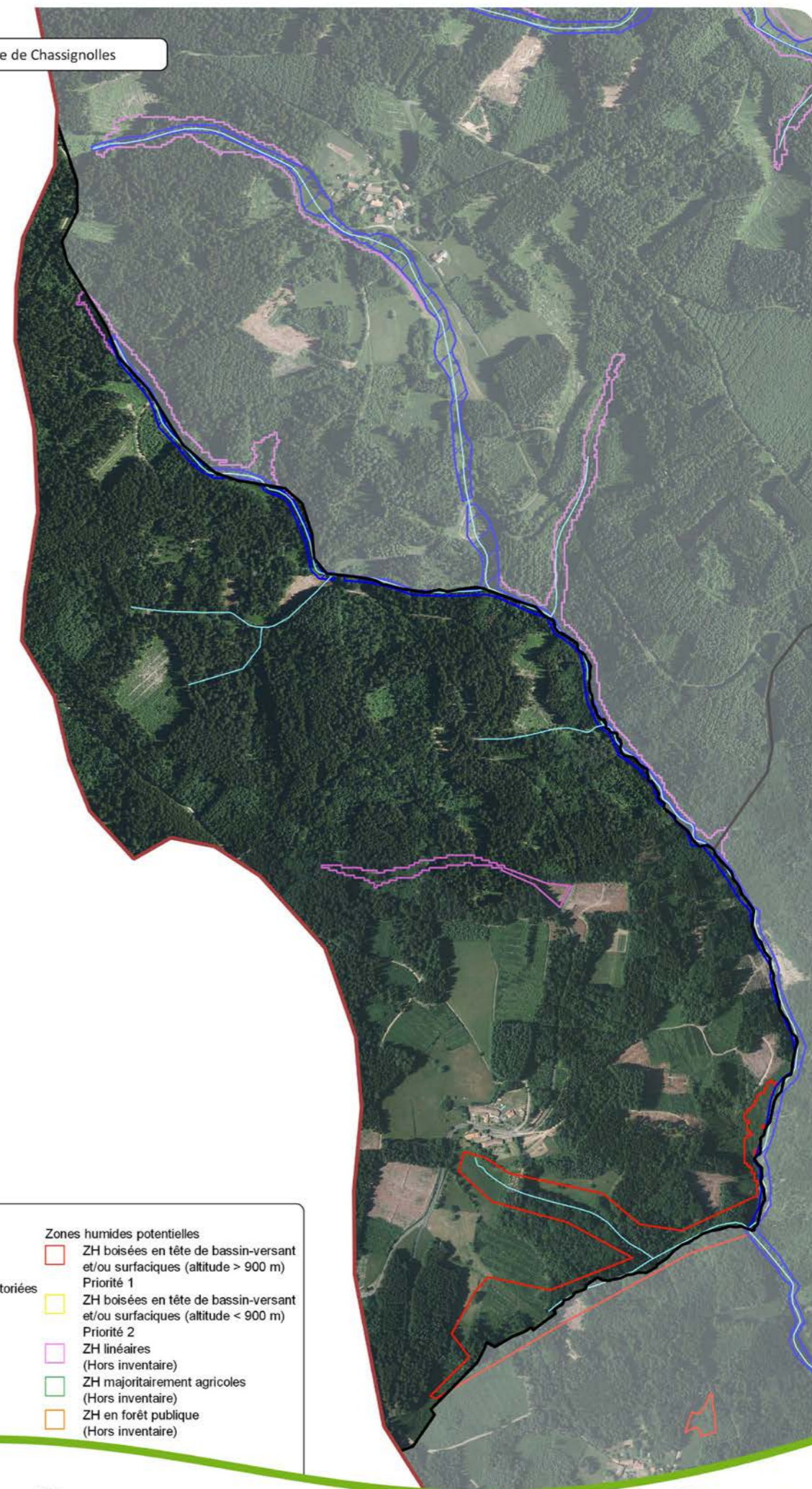
Commune de Chassignolles



- Légende**
- Périmètre de l'étude
 - Limite communale
 - ZH connues et inventoriées
 - Cours d'eau classé
- Zones humides potentielles**
- ZH boisées en tête de bassin-versant et/ou surfaciques (altitude > 900 m) Priorité 1
 - ZH boisées en tête de bassin-versant et/ou surfaciques (altitude < 900 m) Priorité 2
 - ZH linéaires (Hors inventaire)
 - ZH majoritairement agricoles (Hors inventaire)
 - ZH en forêt publique (Hors inventaire)

Inventaire des zones humides boisées du Livradois - 2024

Commune de Chassignolles



- Légende**
- Périmètre de l'étude
 - Limite communale
 - ZH connues et inventoriées
 - Cours d'eau classé
- Zones humides potentielles**
- ZH boisées en tête de bassin-versant et/ou surfaciques (altitude > 900 m) Priorité 1
 - ZH boisées en tête de bassin-versant et/ou surfaciques (altitude < 900 m) Priorité 2
 - ZH linéaires (Hors inventaire)
 - ZH majoritairement agricoles (Hors inventaire)
 - ZH en forêt publique (Hors inventaire)

Inventaire des zones humides boisées du Livradois - 2024

Fond : SChA 25 IGN 2016, Ortho Crag Topo GEODIS 2016, PCI Vecteur 2017, OSN, 2019 - Réalisation : CEN Auvergne, mar. juil. 16 2024

Fond : SChA 25 IGN 2016, Ortho Crag Topo GEODIS 2016, PCI Vecteur 2017, OSN, 2019 - Réalisation : CEN Auvergne, mar. juil. 16 2024