



# PRÉSERVATION DE L'AZURÉ DES MOUILLÈRES DE LA LEUCORRHINE DOUTEUSE ET DE L'AGRION À LUNULES

BILAN DES ACTIONS DE RESTAURATION DE SITES FAVORABLES  
2018-2021



# Des zones humides et des insectes

Entre 2018 et 2021, le Conservatoire d'espaces naturels d'Auvergne (CEN) a mené des travaux sur des zones humides de l'Artense, du Cézallier et des Monts Dore, visant à restaurer ou créer des habitats de **trois espèces d'insectes**.



**L'Azuré des mouillères** est un papillon spécifique des marais et tourbières de moyenne montagne. La Gentiane pneumonanthe est la plante hôte de ses chenilles, qui ont également besoin de nids de fourmi de type *Myrmica scabrinodis*.

**L'Agrion à lunules** est une libellule des plans d'eau des tourbières de moyenne montagne.

**La Leucorrhine douteuse** est une libellule typique des tourbières et mares de moyenne montagne.

Le Syndicat mixte du Parc naturel régional des Volcans d'Auvergne (PNRVA) a mené depuis 2015 des études pour évaluer l'état de conservation de certaines stations abritant ces espèces. Le PNRVA et le CEN Auvergne ont travaillé ensemble pour cibler des travaux de restauration de sites prioritaires de ces insectes.

## 1ère étape

### Pouvoir intervenir sur les sites :

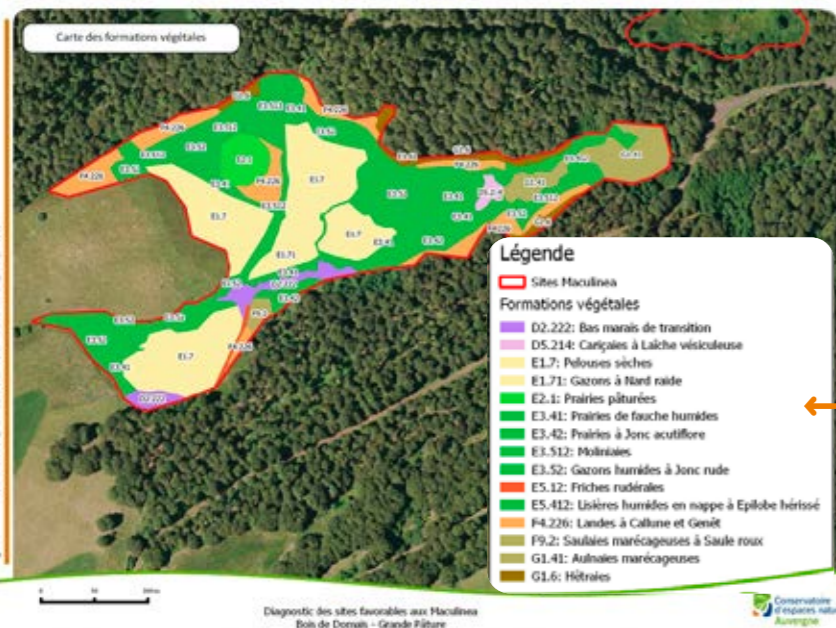
- Identification des propriétaires de sites à fort enjeu
- Contact d'une cinquantaine de propriétaires :  
Accord d'intervention sur **7 sites** : **4 sites** sur les 11 sites « azuré » et **3 sites** sur les 9 sites « odonates »



## 2ème étape

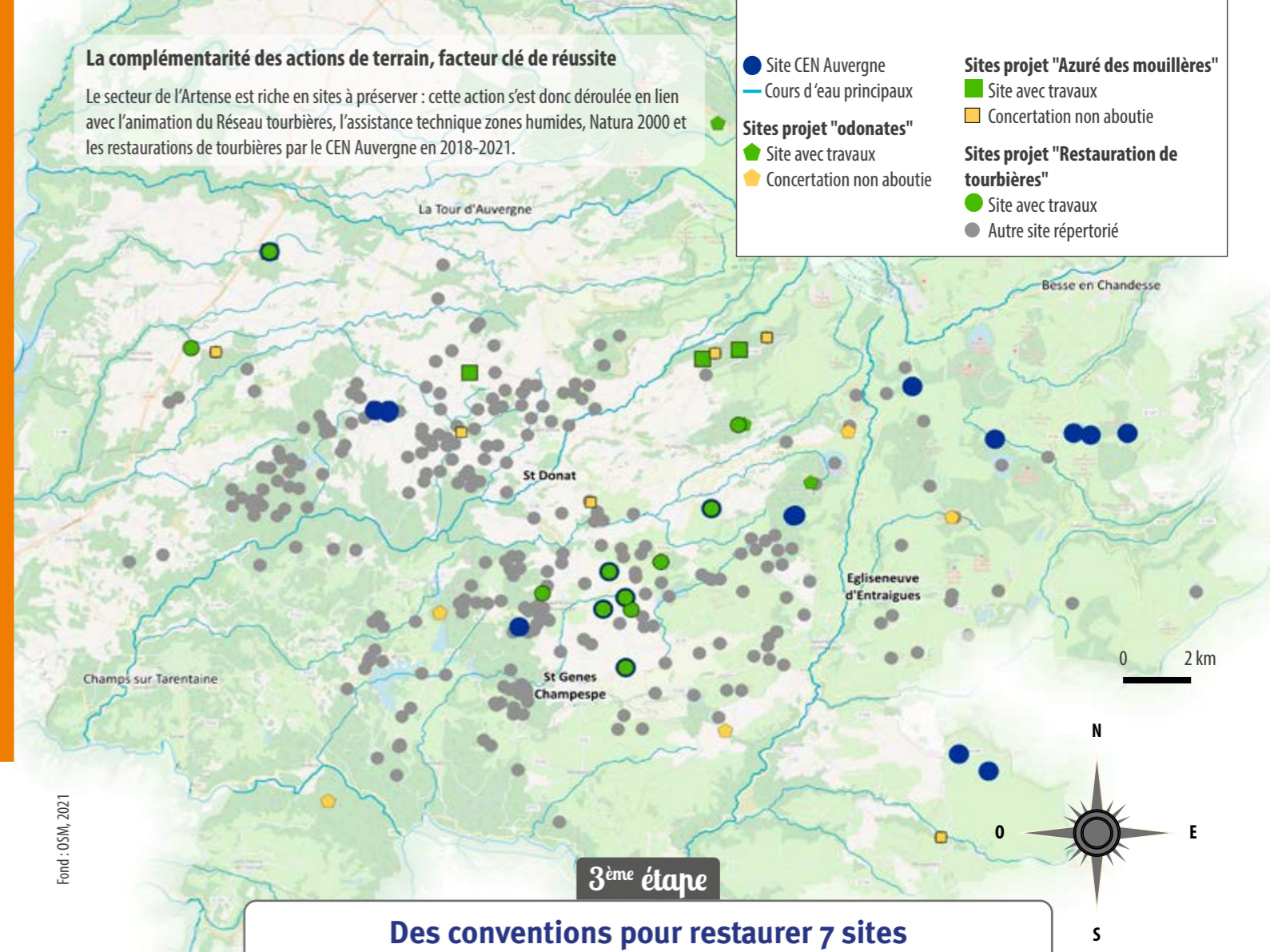
### Mieux connaître les sites cibles pour l'Azuré des mouillères

- Réalisation d'inventaires** pour détecter la présence ou l'absence des fourmis du genre *Myrmica*, sur deux des sites où des travaux ou changements de pratiques agricoles étaient prévus (tourbières de Jouvion et du Bois de Domais).  
→ 11 transects dont 8 avec présence de *Myrmica*
- Comptage** des Gentianes pneumonanthe et des œufs de l'Azuré des mouillères sur 3 sites, pour évaluer l'efficacité des travaux.  
→ 2892 pieds de Gentianes et 119 œufs d'Azuré
- Inventaires** des odonates sur les 8 mares creusées.
- Cartographie** des habitats naturels pour avoir un état initial et évaluer la gestion mise en place.  
→ 31 ha cartographiés sur 5 sites, dont 56% d'habitats favorables à la Gentiane.



## La complémentarité des actions de terrain, facteur clé de réussite

Le secteur de l'Artense est riche en sites à préserver : cette action s'est donc déroulée en lien avec l'animation du Réseau tourbières, l'assistance technique zones humides, Natura 2000 et les restaurations de tourbières par le CEN Auvergne en 2018-2021.



## 3ème étape

### Des conventions pour restaurer 7 sites

#### Des travaux en faveur de l'Azuré des mouillères



- Expérimentation d'un décapage sur la tourbière du Jouvion à Saint-Donat **1**
- Remise en pâturage de prairies humides à Bagnols **2** et à Picherande **3**



#### Des travaux en faveur des odonates

##### Pour la Leucorrhine douteuse

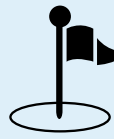
- 4** mares creusées dans la tourbière du lac Chauvet **4**
- 2** mares creusées dans la tourbière de Gayme **5**



##### Pour l'Agrion à lunules

- 2** mares creusées et mises en défens sur la Montagne de Bozat **6**





+ de 220  
sites naturels  
préservés...



...soit  
1 600 ha,

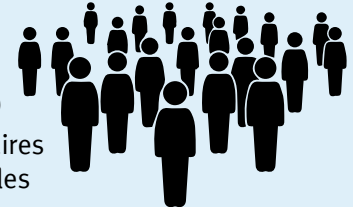
protégés par

400 +  
adhérent.es

200 +  
bénévoles

39 +  
salarié.es

100  
partenaires  
agricoles



## L'IMPLICATION SUR LES ZONES HUMIDES EN 5 POINTS



**500 hectares**

60 SITES, DONT 30 EN PROPRIÉTÉ

Réalisation de **documents de gestion**, orientant vers la restauration, l'entretien, la libre évolution

**Suivis scientifiques**, dont 19 zones humides suivies avec 6 indicateurs de la «boîte à outils zones humides» <http://www.ligero-zh.org/>



Une dizaine de projets de **préservation et restauration** de milieux aquatiques, pour la flore et la faune inféodées à ces zones



Implication du CEN dans une **dizaine de Contrats territoriaux** : expertise, conseil, portage d'actions, évaluation



Animation de cellules d'assistance technique de terrain : **conseil et accompagnement pour la gestion durable** des zones humides



58 membres pour 545 ha de zones humides préservées sur le bassin Adour Garonne



**Accompagnement** de mesures compensatoires : expertise, réalisation et suivi des travaux de restauration

### CONTACT

Lucie Le Corguillé, chargée de projets

Tél. 04 73 63 00 11 | Courriel : [lucie.lecorguille@cen-auvergne.fr](mailto:lucie.lecorguille@cen-auvergne.fr) - [www.cen-auvergne.fr](http://www.cen-auvergne.fr)

