



Conservatoire
d'espaces naturels
Auvergne



LES SEMENCES LOCALES, UNE RESSOURCE AU CŒUR DES FERMES



Financé par
l'Union européenne
NextGenerationEU




RÉPUBLIQUE
FRANÇAISE
*Liberté
Égalité
Fraternité*





Récolte de semences locales

Les prairies naturelles représentent de véritables atouts pour les fermes et les territoires !

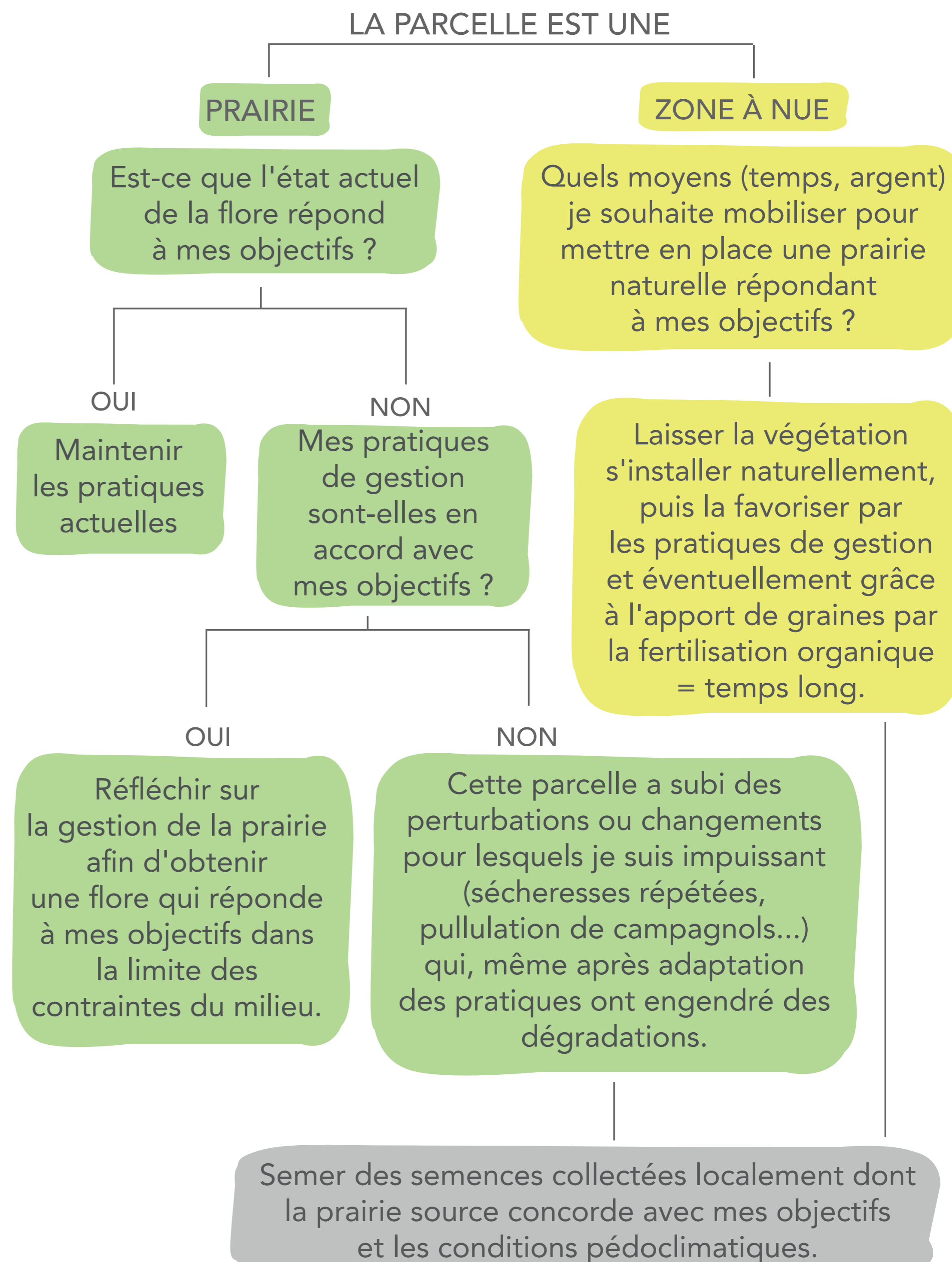
L'utilisation des semences locales est idéale pour les restaurer lorsqu'elles sont victimes de sécheresses, de campagnols terrestres ou de pratiques inadaptées.

LA DIFFÉRENCE ENTRE LES SEMENCES LOCALES ET COMMERCIALES

Beaucoup sont tentés d'implanter des semences commerciales, pourtant, elles présentent de nombreux inconvénients comparé aux semences locales.

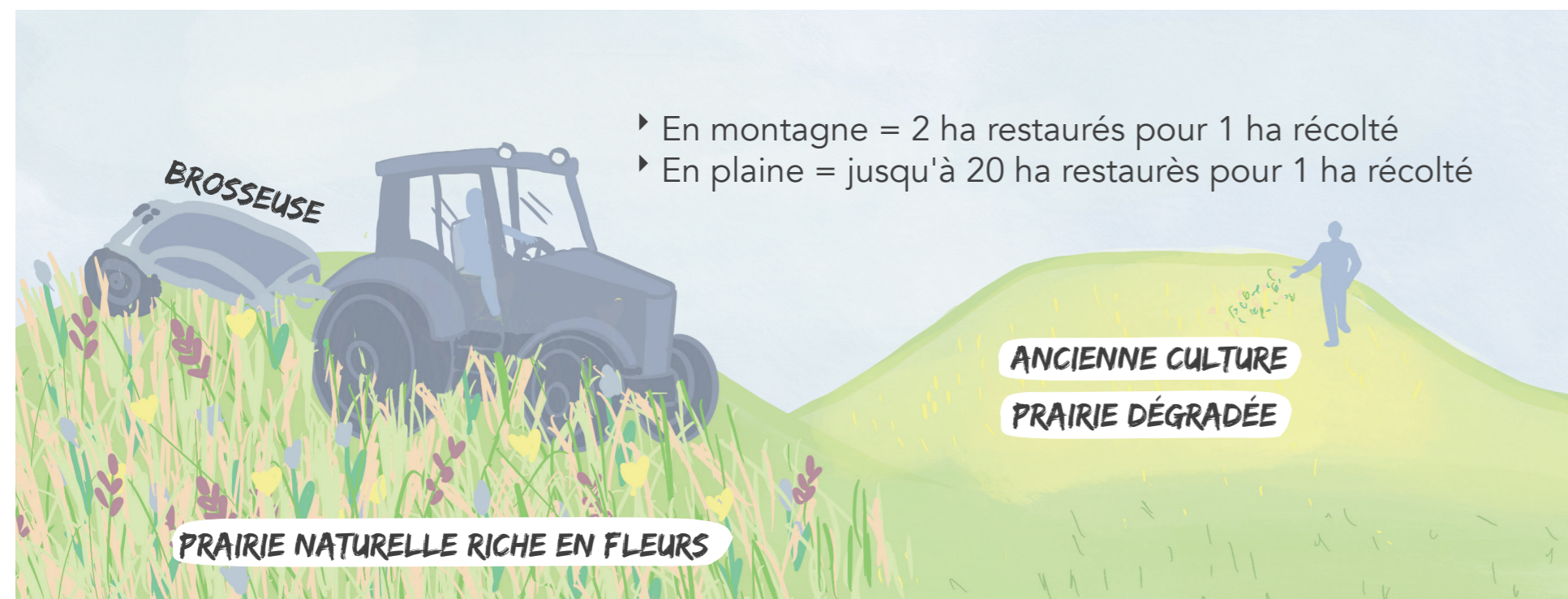
- | | |
|---|--|
| <p>✘ Les mélanges de semences commerciales :</p> <ul style="list-style-type: none"> • Coût élevé ; • Faible diversité en plantes ; • Non adaptés aux conditions locales ; • Sensibles aux aléas climatiques ; • À ressemer régulièrement. | <p>✔ Les semences locales :</p> <ul style="list-style-type: none"> • Ressource gratuite ; • Très forte diversité en plantes ; • Adaptations génétiques locales ; • Résistantes aux aléas climatiques ; • Durables dans le temps. |
|---|--|

LES QUESTIONS INCONTOURNABLES À SE POSER :



LA RÉCOLTE DES GRAINES

La date de récolte dépendra des graines recherchées : les graminées sont plus précoces alors que les légumineuses sont plus tardives. Pour un mélange homogène, il faut viser les 1 400°C en somme de température (voir les bulletins info prairie de la chambre d'agriculture). Les graines à récolter doivent être au stade "laiteux-pateux".



- En montagne = 2 ha restaurés pour 1 ha récolté
- En plaine = jusqu'à 20 ha restaurés pour 1 ha récolté

Pour aller plus loin : "Restaurer des prairies naturelles", recueil de savoirs pour produire et utiliser des semences prairiales, Saint-Flour Communauté, 2020.

LES DIFFÉRENTS TYPES DE RÉCOLTES

Récolte de graines à la brosseuse



Durée de récolte d'un hectare	2 h 30
Besoins en matériel	Remorque (transport de la brosseuse), tracteur et brosseuse, remorque pour les graines
Contraintes météorologique	Conditions sèches
Propreté du mélange récolté	Part importante de déchets pailleux
Types de graines collectées	Strate haute, graines de toutes tailles
Rendement net moyen (référence 2018)	Environ 45 kg / ha
Surface à récolter pour ensemer 1 ha	Environ 0,6 ha
Utilisation du foin post-récolte	Herbe sur pied encore valorisable
Coût de l'opération (dont main d'oeuvre à 16 € l'heure) évalué pour la récolte de 25 kg de semences ou ensemer 1 ha	108 €

Transfert de foin



Durée de récolte d'un hectare	1 h 15 (récolte + transfert)
Besoins en matériel	Matériel de fenaison, auto-chargeuse ou roundballer ou pince, épandeur à fumier
Contraintes météorologique	Pas de contraintes
Types de graines collectées	Totalité des graines
Rendement net moyen (référence 2018)	1 ha ensemence 1 ha, voire plus
Utilisation du foin post-récolte	Pas de foin valorisable
Coût de l'opération (dont main d'oeuvre à 16 € l'heure) évalué pour la récolte de 25 kg de semences ou ensemer 1 ha	162 €

Récolte de graines à la moissonneuse-batteuse



Durée de récolte d'un hectare	2 h (+ 40 min si fauche)
Besoins en matériel	Tracteur, faucheuse, moissonneuse-batteuse
Contraintes météorologique	Fenêtre d'ensoleillement (2-3 jours minimum)
Propreté du mélange récolté	Mélange bien tamisé, peu de déchets pailleux
Types de graines collectées	Toutes les strates / perte d'une partie des graines légères par la ventilation
Rendement net moyen	Environ 50 kg / ha (mini : 26 kg ; max : 80 kg)
Surface à récolter pour ensemer 1 ha	Environ 0,5 ha
Utilisation du foin post-récolte	Foin encore valorisable
Coût de l'opération (dont main d'oeuvre à 16 € l'heure) évalué pour la récolte de 25 kg de semences ou ensemer 1 ha	108 €



www.cen-auvergne.fr

RESTONS CONNECTÉS !



@CENAuvergne

Contacts utiles :

Christophe Grèze
Chargé de projets
04 71 20 77 20

Julien Tommasino
Chargé d'études
09 70 75 04 95

Siège : Maison de la nature et de l'environnement de Riom Limagne et Volcans
17 avenue Jean Jaurès - 63200 MOZAC

Tél. 04 73 63 18 27 | Courriel : contact@cen-auvergne.fr

Pôle territorial Haute-Loire : 3 montée des résistants - 43230 CHAVANCIAC-LAFAYETTE

Pôle territorial Cantal : 8 route de Rachaldrat,
Chalinargues - 15170 NEUSSARGUES-EN-PINATELLE

Conception, réalisation, photos et illustration : CEN Auvergne
Fiche inspirée du "*recueil technique : de la récolte au semis*" édité
par Saint-Flour Communauté et Haute Terre Communauté