



# **PARTENAIRES POUR LA BIODIVERSITE**

Depuis sa découverte en 2008 au cœur des pistes de Ladoux,  
le Haut Marais de Cœur est préservé par Michelin  
et le Conservatoire d'Espaces Naturels d'Auvergne.  
Depuis 2011, une convention renforce les liens  
pour assurer la conservation du pré salé.

# LE HAUT MARAIS DE CŒUR

Ce pré salé est **une curiosité géologique due à la remontée d'eau minérale profonde**. L'Auvergne est la seule région avec la Lorraine à accueillir ces milieux typiques des bords de mer, où seules certaines espèces ont la capacité à se développer comme le Plantain maritime.

## Les espèces présentes sur le pré salé



*Plantain maritime*

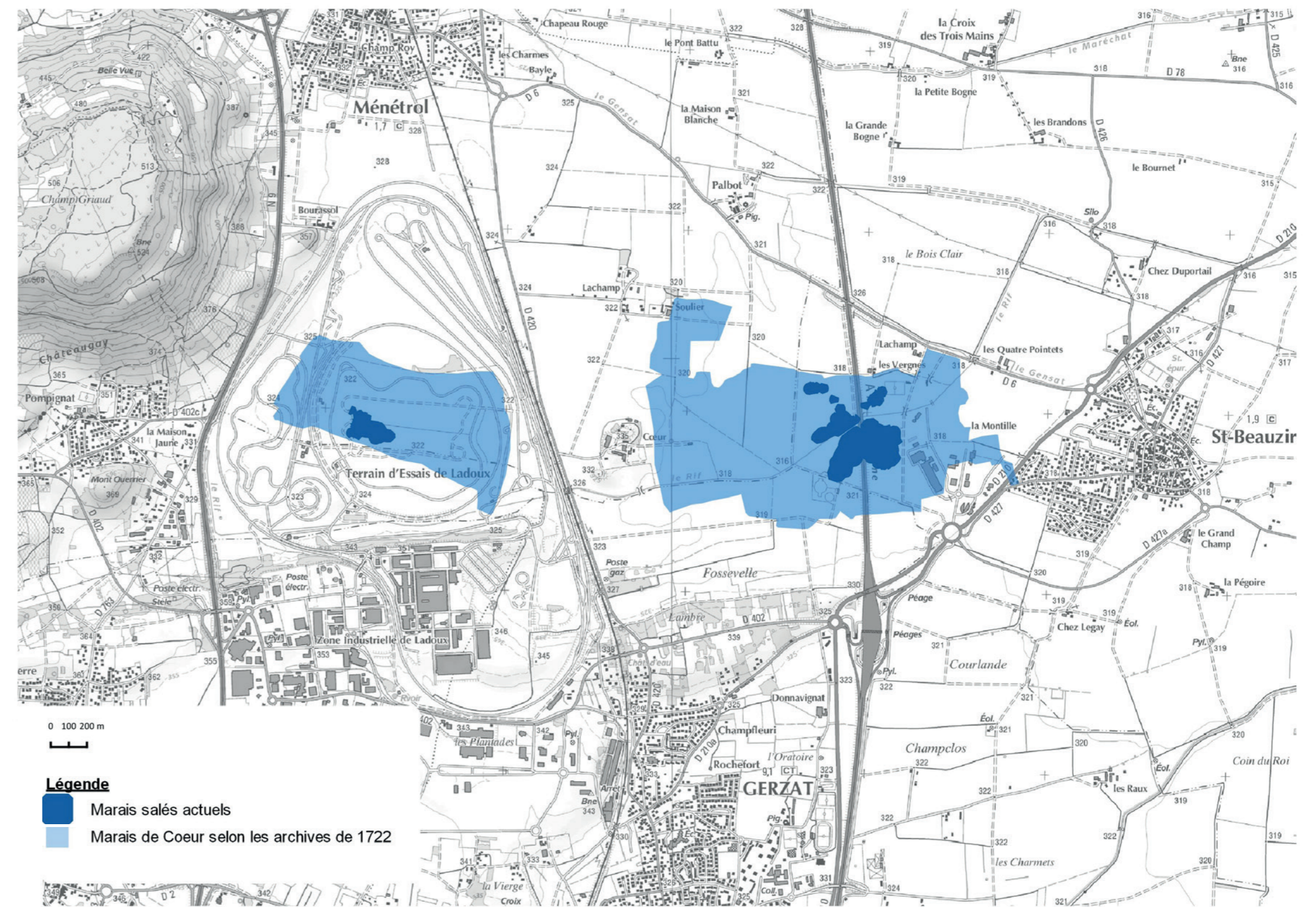


*Jonc de Gérard*



*Lotier corniculée*

Le marais de Cœur est **connu de longue date comme très humides**, traditionnellement utilisé pour le pâturage ovin. L'assèchement causé par les drainages successifs et en particulier à la fin des années 1960, a entraîné la réduction de sa surface. **Aujourd'hui, il en reste moins de 10 % en comparaison avec le plan de 1722.**



Etat actuel du marais de Cœur, CEN Auvergne, IGN, 2019

## MICHELIN, ENTREPRISE LOCALE ET INTERNATIONALE

Créé en 1889, le groupe emploie 125 000 salariés, sur 123 sites de production répartis dans 26 pays. En 1965, à la suite de l'acquisition de pâtures et cultures, le centre de recherche de Ladoux ouvre ses portes entre Clermont-Ferrand et Riom. Les activités sont centrées sur la recherche, le développement et l'innovation en lien avec le pneumatique.

## LE CONSERVATOIRE D'ESPACES NATURELS D'Auvergne, GESTIONNAIRE D'ESPACES NATURELS

Créée en 1989, l'association gère près de 250 sites naturels sur 2 600 ha. Autour de Ladoux, il est impliqué depuis les années 1990 pour la préservation des coteaux de Mirabel et du marais salé de Saint Beauzire, par le biais d'acquisitions et d'animation de politiques publiques. Depuis 2017, il accompagne Clermont Auvergne Métropole pour des actions en faveur de la biodiversité.

## DES ACTIONS SUR LE PRÉ SALÉ POUR PRÉSERVER LA BIODIVERSITÉ DU SITE

La **préservation du patrimoine naturel** de l'entreprise doit s'articuler avec la **sécurité du personnel**, tout en **garantissant la compétitivité** des installations. C'est pourquoi Michelin et le CEN Auvergne ont travaillé de concert à la définition des actions de gestion et des études à réaliser.

L'entreprise prend en charge la réalisation financière et technique des actions, et participe à améliorer la connaissance. Le CEN Auvergne conseille le service environnement dans les choix. Au besoin, il peut aussi apporter son expérience de gestionnaire d'espaces naturels.

### LE SITE DE LADOUX EN QUELQUES CHIFFRES :

**450** ha de superficie  
**43** km de pistes d'essais  
**79** bâtiments  
**3 500** salariés



Les sondes sont installées dans le piézomètre sur le pré salé et dans le puits de captage F15. Elles permettent de mieux comprendre le fonctionnement hydrologique de la nappe.



Délimiter la zone protégée permet de bien l'identifier, en particulier lors d'actions exceptionnelles.



L'étude génétique sur les Plantains a montré une grande distance génétique entre les populations côtières et auvergnates, renforçant l'intérêt de leur préservation.



Des travaux de restauration du Rif ont été réalisés, le lit mineur a été réduit et la végétation restaurée.

### LADOUX 2030, UN PLAN D'ACTION EN FAVEUR DE LA BIODIVERSITÉ

En 2022, l'entreprise lance un projet ambitieux sur Ladoux : **favoriser la biodiversité en accord avec les priorités du terrain d'essai, la sécurité et la compétitivité des installations.**

Pour aboutir à un plan d'actions réaliste, il s'agit avant tout de collecter les informations disponibles (naturalistes, hydrologiques, historiques...) et de recueillir l'ensemble des contraintes, besoins et attentes auprès des services travaillant sur le terrain d'essai.

L'appui de Natura'Ladoux, association de collaborateurs pour la connaissance et protection de la biodiversité, a permis de faciliter la centralisations des informations et de consolider les données.

Fin 2022, cet état des lieux proposera des actions et un planning. Des pistes de financement pourront être envisagées sur certaines actions.

Le CEN Auvergne soutient fortement ce projet : l'étendue et les ambitions données, dans le contexte de la Limagne agricole, en font un projet pilote. En tant que gestionnaire d'espaces naturels et animateur territorial, il apporte son soutien sous forme d'un appui auprès des collaborateurs en charge du projet, pouvant proposer des solutions techniques ou méthodologiques.

**Par l'exemple sur Ladoux, ce travail montre qu'il est possible de coordonner les activités industrielles, agricoles et la biodiversité.**

### LES DATES CLÉS

Découverte du pré salé et premières préconisations de gestion

2008

Adaptation de la gestion et première étude de végétation

2010

Première convention signée Michelin / CEN Auvergne ciblée sur les 3, 5 ha de marais salé

2011

Délimitation de la zone protégée

2012

Première notice de gestion du pré salé ; Réduction des prélèvements d'eau pour arroser la piste

2013

Pose des piézomètres ; Etude hydrologique commune Michelin / APRR / Limagrain / DREAL à l'échelle des marais de Cœurs

2015

2016-2018 : mesures de la qualité d'eau du Rif

2016 : création de Natura'Ladoux; Inventaire des mousses (bryophytes) sur le pré

2016

2017-2018 : Etude génétique sur le Plantain maritime  
2018 : renouvellement de la convention Michelin / CEN Auvergne

2018

Etude de l'avifaune et des risques de collisions à l'échelle des pistes ; Deuxième notice de gestion du pré salé

2019

Nouveaux exploitants agricoles, réduction de l'utilisation des phytosanitaires, ( en partenariat Michelin et les exploitants )

2020

Augmentation de la zone protégée (+2, 2 ha); Etude et premières tranches de restauration du lit du Rif; Etude des coléoptères du pré salé

2021

Réalisation du projet Oasis : optimisation de la consommation d'eau pour l'arrosage des pistes et accueil pour la biodiversité

2022

Ophrys bécasse



Conservatoire  
d'espaces naturels  
**Auvergne**

[www.cen-auvergne.fr](http://www.cen-auvergne.fr)

RESTONS CONNECTÉS !



@CENAuvergne

**Contacts Michelin :**

jerome.baud@michelin.com;  
stephane.desaunois@michelin.com

**Contact CEN Auvergne :**

vincent.lege@cen-auvergne.fr

---

Depuis 2021, CEN Auvergne s'implique dans le dispositif Implication Vie Locale de Michelin par l'organisation de chantiers bénévoles, permettant ainsi aux collaborateurs de s'investir sur le terrain. Le CEN Auvergne accueille également en 2022 et 2023 un salarié Michelin dans le cadre d'une mission de mécénat de compétences, pour explorer l'utilisation de l'éco-acoustique dans les inventaires naturalistes. Des missions précieuses pour renforcer l'action du CEN Auvergne et sensibiliser le plus grand nombre à l'indispensable travail de préservation de notre patrimoine naturel commun !