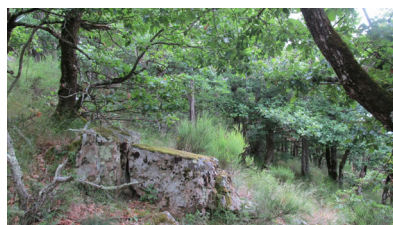




## Les dernières actualités de Sylvae

### Un nouveau site dans le réseau Sylvae

Courant juin, nous avons finalisé chez le notaire, l'acquisition de 11 hectares de forêts anciennes dans le secteur du Haut-Allier, sur la commune d'Arlet (43). Des parcelles que nous vous invitons à découvrir ci-après.



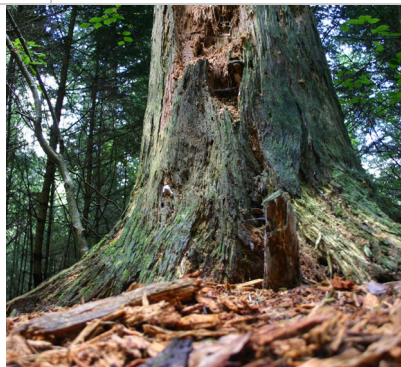
### Les " Vieilles branches " sur le terrain

Samedi 5 juin, Alexandre Julhien et José Alves, deux photographes bénévoles membres de la communauté des vieilles branches, ont organisé une journée « photo » dans les gorges du Chavanon (63). Une journée qui s'est déroulée autour de deux ateliers permettant aux participants d'une part de mieux connaître leur appareil photo et notamment le mode « manuel » et, d'autre part, de tester la photographie au flash dans les sous-bois.

### Un projet de visite virtuelle porté par Frane

L'association Frane, en partenariat avec différents partenaires dont le CEN Auvergne, porte actuellement un projet de découverte d'une vieille forêt à travers une visite virtuelle. Sur l'exemple des vieilles forêts de la vallée du Fossat (63), cette balade immersive vous permettra de mieux connaître ces habitats patrimoniaux, leurs caractéristiques si particulières ainsi que leurs nombreux pensionnaires.





violente tempête. Ce qui pourrait, de prime abord, désoler le promeneur, devient dans ce court métrage une ode à la Vie. **L'arbre mort raconte ses mémoires d'outre-tombe** et nous fait découvrir tous les oiseaux, les insectes, les champignons et les plantes qui l'habitent. [A voir ici !](#)

### LE SAVIEZ-VOUS ?

**En forêt, les fourmis jouent un rôle très important : focus sur les fourmis des bois appelées aussi fourmis rousses !**

Ces dernières sont célèbres grâce à leurs dômes imposants construits avec des aiguilles et brindilles. Elles forment un maillon important de l'écosystème forestier :

- **En participant à la dissémination des graines de nombreuses plantes herbacées** comme par exemple le Perce-neige ;
- **En chassant d'autres insectes** tels que des mouches ou des chenilles de papillons et en contribuant ainsi à la régulation des ravageurs potentiels. Ce sont des millions de proies qui sont dévorées chaque année par les larves et les reines... ;
- **En servant de nourriture à d'autres insectes, oiseaux et autres vertébrés.** Les pics ou les geais utilisent de surcroît les fourmilières pour s'imprégner d'acide formique, ou lutter contre les parasites en frottant contre leur plumage des fourmis tenues dans leur bec.



**A la découverte d'un îlot Sylvae**  
Le Bois de Chenevière et du Sallian (Arlet, Haute-Loire)



Cet ensemble de parcelles réparti sur **deux secteurs distincts et d'une surface totale de 11,8 ha** a tout récemment rejoint le réseau Sylvae. Situé en versant sud, entre 600 et 845 m d'altitude, il s'agit de peuplements dominés par le **Chêne sessile avec localement la présence de Pins sylvestres**. Les contraintes liées à la pente et à la nature du sol (peu épais et caillouteux) sont localement assez importantes. Certaines zones ont historiquement fait l'objet de prélèvement de bois comme en témoigne aujourd'hui la présence de cépées. Ces zones de taillis comportent **un ensemble de micro-habitats intéressants** d'un point de vue de la biodiversité. Ces boisements sont aussi ponctués de petites zones plus ouvertes avec des blocs et landes à genêt en sous-bois et clairières. **Le choix de la libre évolution sur l'ensemble de ces parcelles permettra d'améliorer, dans le temps, la maturité des peuplements.**



*Copyright © 2021 Conservatoire d'espaces naturels d'Auvergne, Tous droits réservés.*

*Plus d'information sur cette lettre d'informations, contactez Céline, chargée de communication  
([celine.chouzet@cen-auvergne.fr](mailto:celine.chouzet@cen-auvergne.fr) - 04 73 63 18 63)*

Une modification dans la réception de ces messages ?  
Vous pouvez [mettre à jour vos préférences](#), ou [vous désinscrire de cette liste](#).

