



Les dernières actualités de Sylvae

Coupe de bois illégale à Bachassou (15)

Fin septembre, nous avons constaté sur le terrain qu'un voisin pour le moins indélicat a procédé à des coupes sauvages... dont plusieurs sapins sur une parcelle achetée pour Sylvae par le CEN Auvergne. Nous avons mobilisé un huissier et engagé des poursuites judiciaires.



Rencontre des vieilles branches

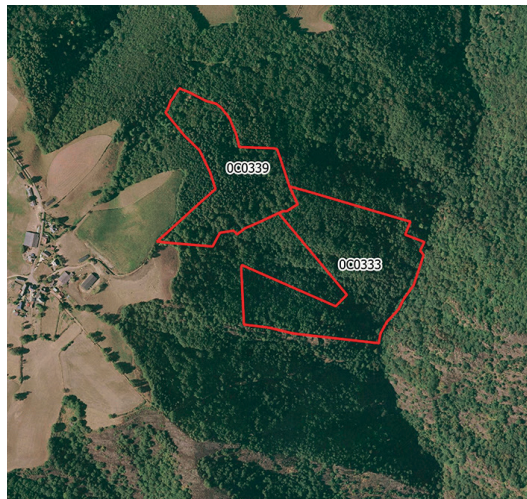
Le 6 novembre, une quinzaine de bénévoles de la communauté des vieilles branches se sont retrouvés sur la commune d'Isserteaux (63). La matinée, organisée en salle a permis de faire un point sur l'avancement générale du projet et des actions bénévoles. L'après-midi a été consacré à une sortie sur le terrain sur le site de Cordeloup et un focus a été fait sur la reconnaissance des arbres et arbustes.

Bilan de l'animation foncière 2021

L'année 2021 se termine avec un bilan d'animation foncière intéressant puisque plus de 42 hectares de nouvelles promesses de vente ont été signées avec respectivement :

- Plus de 34 ha dans le Cantal,
- 5,13 ha en Haute-Loire
- 2,12 ha dans le Puy-de-Dôme.

En parallèle, plusieurs dossiers engagés chez le notaire en 2020 se sont finalisés.

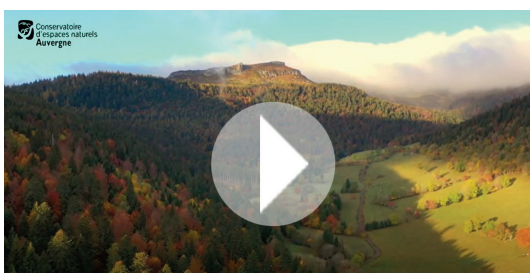


Les artistes soutiennent Sylvae

Depuis cet été, Julien aka THO, musicien amateur particulièrement sensible aux problématiques du réchauffement climatique soutient le projet Sylvae.

Avec d'autres artistes, il a notamment organisé plusieurs balades ponctuées de moments artistiques et pour chacune des sorties, 20 % des sommes récoltées sont reversées au projet. Cet hiver, il s'est également produit lors du vernissage de Stella, artiste plasticienne qui expose jusqu'au 7 janvier ses œuvres à l'Ophis (32 rue de Blanzat) de Clermont-Ferrand. Nous les remercions chaleureusement pour leur soutien et la visibilité qu'ils offrent au projet Sylvae.

A voir



Un nouveau film pour promouvoir Sylvae

Parler de Sylvae tout en sortant d'un volet technique et scientifique, telle était notre volonté pour la réalisation de cette nouvelle vidéo, que nous vous invitons à partager autour de vous !

LE SAVIEZ-VOUS ?

La **couleur verte des feuilles** est due à un pigment présent en grande quantité dans les cellules de celles-ci : la **chlorophylle**. Cette substance nécessaire à la nutrition de la plante est en permanence renouvelée durant le printemps et l'été.

A l'automne et en hiver, l'eau gèle dans le sol et le métabolisme des feuilles s'arrête progressivement. Les nervures chargées de transporter la sève irriguent de moins en moins bien les extrémités des feuilles. La chlorophylle ne peut donc plus être remplacée efficacement et son taux se réduit. La présence d'autres pigments est alors révélée et la feuille passe par différentes teintes jaunes, orangées et rouges à mesure que ses pigments se dégradent. Le **jaune** provient d'un autre pigment, le **carotène** (que l'on retrouve aussi dans la carotte), le **rouge** de l'**anthocyane**. Une fois que la sève n'irrigue plus du tout la feuille, celle-ci se détache de son support et finit sa décoloration après être tombée.



A la découverte d'un îlot Sylvae
Îlot de la Mézère à Queyrières (Haute-Loire)



Cet îlot d'environ 3 hectares a tout récemment rejoint le réseau Sylvae. Il est situé dans le massif du Meygal, à une altitude moyenne de 1100 m, sur les pentes du volcan de la Mézère. Il s'agit d'une sapinière de montagne avec plusieurs secteurs d'éboulis. En l'absence totale dans ce secteur de dispositifs de préservation des magnifiques forêts anciennes des sucs du Meygal, cet îlot revêt un intérêt tout particulier

Cette acquisition a été cofinancée par l'Union Européenne dans le cadre du projet intitulé « Préservation d'îlots de forêts anciennes en libre évolution et de tourbières » qui s'engage dans le Massif central avec le fonds européen de développement régional.



Toute l'équipe du CEN Auvergne vous souhaite de très belles fêtes de fin d'année : rendez-vous en 2022 pour de nouvelles réalisations et des retrouvailles sur le terrain !



Copyright © 2021 Conservatoire d'espaces naturels d'Auvergne, Tous droits réservés.

Plus d'information sur cette lettre d'informations, contactez Céline, chargée de communication (celine.chouzet@cen-auvergne.fr - 04 73 63 18 63)

Une modification dans la réception de ces messages ?
Vous pouvez [mettre à jour vos préférences](#) ou [vous désinscrire](#) de cette liste.

