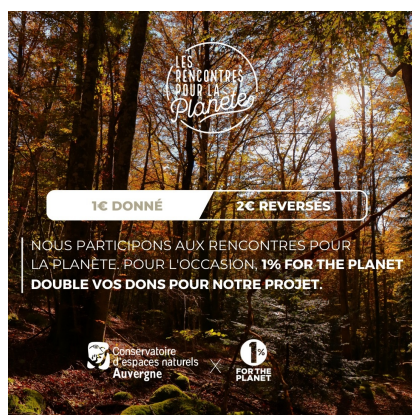




Les dernières actualités de Sylvae - Septembre 2023



Sylvae soutenu par le collectif 1% pour la Planète

Cet été, nous avons eu la joie de d'apprendre que nous faisons partie des 40 structures retenues par le [1% pour la Planète](#) pour venir présenter le projet Sylvae, réseau de vieilles forêts, aux mécènes présents lors des Rencontres annuelles pour la planète ! Nous sommes très heureux pour cette mise en lumière du projet !

En amont, une campagne de financement participatif est menée en lien avec [HelloAsso](#) --> 1 € versé est abondé d'1€ par 1% pour la planète ! Vous pouvez contribuer ou la relayer autour de vous avec le [lien suivant](#) !

Samedi 18 novembre La rencontre annuelle des Vieilles branches se profile Mozac (Puy-de-Dôme)

Comme tous les ans, nous vous invitons à nous retrouver pour la traditionnelle rencontre annuelle : en 2023, nous vous donnons rendez-vous à Mozac (63). La matinée en salle sera consacrée au bilan de l'année écoulée et aux perspectives 2024. L'après-midi se fera sur le terrain avec une rencontre et échanges avec l'association Sempervirens sur des parcelles dans le secteur de Chant-la-Mouteyre.



En pratique :

- A 9 h 30
- 17 avenue Jean Jaurès, 63200 Mozac
- Inscription via Weezevent ou au 04 73 63 18 27
- Organisation de covoiturage (un mail sera envoyé quelques jours avant dans ce but).
- Temps du midi convivial, avec pique-nique à partager (le CEN Auvergne apportera des verres, du jus de pomme et des boissons)

À noter dans vos agendas !



Samedi 30 septembre Colloque « Forêt primaire, un défi pour l'Europe » Paris (île-de-France)

L'association Francis Hallé pour la forêt primaire organise, le samedi 30 septembre à la Cité des Sciences et de l'Industrie à Paris, une rencontre sur le thème suivant : « Les forêts primaires, un défi pour l'Europe ». Conférences, tables rondes, expositions, projections et ateliers vous attendent pour cette journée qui s'annonce passionnante.

- Les détails du programme sont également accessibles [ici](#) !
- L'événement est gratuit. L'inscription n'est pas obligatoire, mais vivement conseillée. C'est par [ici](#) !

Samedi 14 octobre Sortie initiation à la prise de photographies en sous-bois Orcines (Puy-de-dôme)

Une journée d'initiation à la prise de photos en sous-bois vous est proposée par Alexandre (bénévole passionné de photos) dans la forêt du secteur du puy des Goules (63). Venez simplement avec votre appareil photo (en connaissant à minima son mode d'emploi).

En pratique :

- Rdv à 9 h 30
- Au parking du puy des Goules c'est par [ici](#) !
- Inscription par Weezevent ou 04 73 63 18 27
- Prendre des vêtements adaptés
- Prendre son pique-nique et de l'eau
- Organisation de covoiturage (un mail sera envoyé quelques jours avant dans ce but)



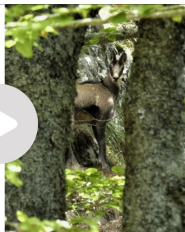
Deux nouvelles dates de conférence pour partir à la découverte des richesses des vieilles forêts

- **Vendredi 3 novembre à Langeac (43).**
Rdv à 18h30 au café-librairie Grenouille. L'expo photo « De sève et d'écorce » y sera par ailleurs visible du 1er au 30 novembre.
- **Jedi 9 novembre à Clermont-Ferrand (63).**
Rdv à 18 h 30 au café « La Goulette », 61 Avenue de l'Union Soviétique.
Sur inscription [ici](#) !

À voir, à écouter...

La vie
dans les sous-bois

Printemps / été 2023



La vie dans les sous-bois « printemps / été 2023 »

Grâce à l'implication de plusieurs bénévoles actifs, nous vous proposons une petite sélection des meilleures prises de vue captées par les pièges photos placés sur des parcelles Sylvae : un moment privilégié à partager sans modération !

Bon visionnage !

LE SAVIEZ-VOUS ?

La Chouette de Tengmalm, l'éternel étonnement !

La Chouette de Tengmalm est une petite chouette boréale qui affectionne les forêts de conifères. En France, elle est uniquement présente en montagne où elle trouve des conditions similaires à sa chère forêt laponne. Cet oiseau forestier a besoin de sous-bois clairs ou de clairières pour la chasse. Il va y chasser à l'affût tout une foule de micromammifères allant des campagnols roussâtres, aux musaraignes et mulots. La Chouette de Tengmalm a aussi besoin pour se reproduire de vieilles forêts puisqu'elle va faire son nid dans une cavité, généralement dans une loge de Pic noir abandonnée.

Si vous croisez notre petite héroïne au détour d'un bois, vous n'aurez pas de mal à la reconnaître ! Elle vous dévisagera de ses yeux jaunes cerclés de noir et vous pourrez alors contempler sa fameuse expression d'étonnement, autant caractéristique qu'inimitable !

© Romain Riols - LPO AURA





**Conservatoire d'espaces naturels
d'Auvergne**

Copyright © 2023 CEN Auvergne

Maison de la nature et de
l'environnement

17 avenue Jean Jaurès - 63200 Mozac



Cet e-mail a été envoyé à {{ contact.EMAIL }}
Vous avez reçu cet email car vous vous êtes inscrit sur la lettre d'information
du Cen Auvergne.

[Se désinscrire](#)

