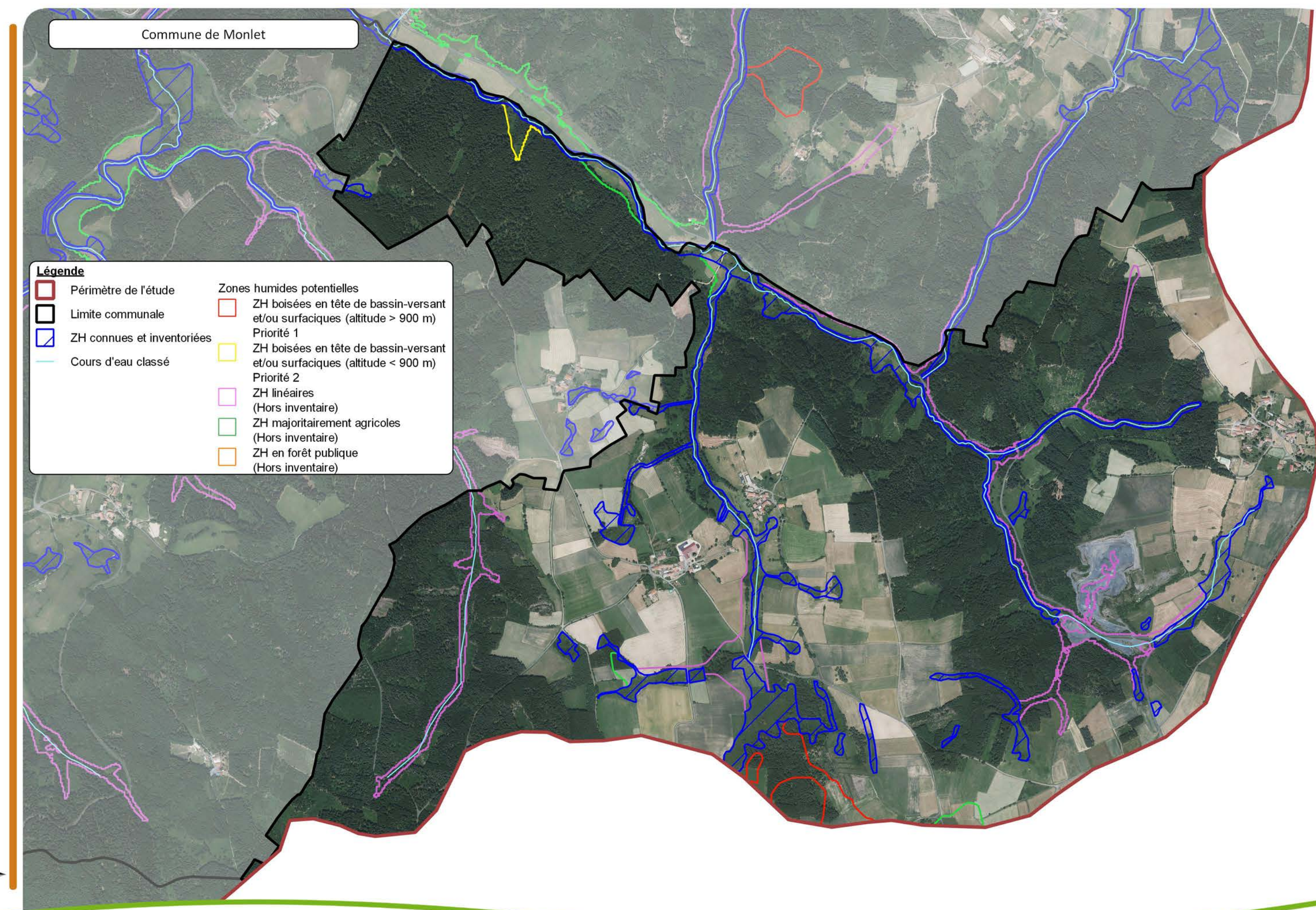


Légende

Périimètre de l'étude	Zones humides potentielles
Limite communale	ZH boisées en tête de bassin-versant et/ou surfaciques (altitude > 900 m) Priorité 1
ZH connues et inventoriées	ZH boisées en tête de bassin-versant et/ou surfaciques (altitude < 900 m) Priorité 2
Cours d'eau classé	ZH linéaires (Hors inventaire)
	ZH majoritairement agricoles (Hors inventaire)
	ZH en forêt publique (Hors inventaire)

Inventaire des zones humides boisées du Livradois - 2024



Légende

Périimètre de l'étude	Zones humides potentielles
Limite communale	ZH boisées en tête de bassin-versant et/ou surfaciques (altitude > 900 m) Priorité 1
ZH connues et inventoriées	ZH boisées en tête de bassin-versant et/ou surfaciques (altitude < 900 m) Priorité 2
Cours d'eau classé	ZH linéaires (Hors inventaire)
	ZH majoritairement agricoles (Hors inventaire)
	ZH en forêt publique (Hors inventaire)

Inventaire des zones humides boisées du Livradois - 2024

Fond : SCN 25 IGN 2016, Ortho Craig Topo GEOGIS 2016, PCI Vecteur 2017, OSM, 2019 - Réalisation : CEN Auvergne, mar. juil. 16 2024

Fond : SCN 25 IGN 2016, Ortho Craig Topo GEOGIS 2016, PCI Vecteur 2017, OSM, 2019 - Réalisation : CEN Auvergne, mar. juil. 16 2024