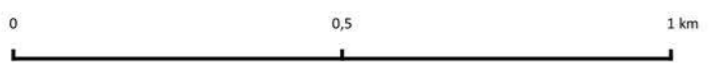


Légende	
	Périmètre de l'étude
	Limite communale
	ZH connues et inventoriées
	Cours d'eau classé
	ZH boisées en tête de bassin-versant et/ou surfaciques (altitude > 900 m) Priorité 1
	ZH boisées en tête de bassin-versant et/ou surfaciques (altitude < 900 m) Priorité 2
	ZH linéaires (Hors inventaire)
	ZH majoritairement agricoles (Hors inventaire)
	ZH en forêt publique (Hors inventaire)

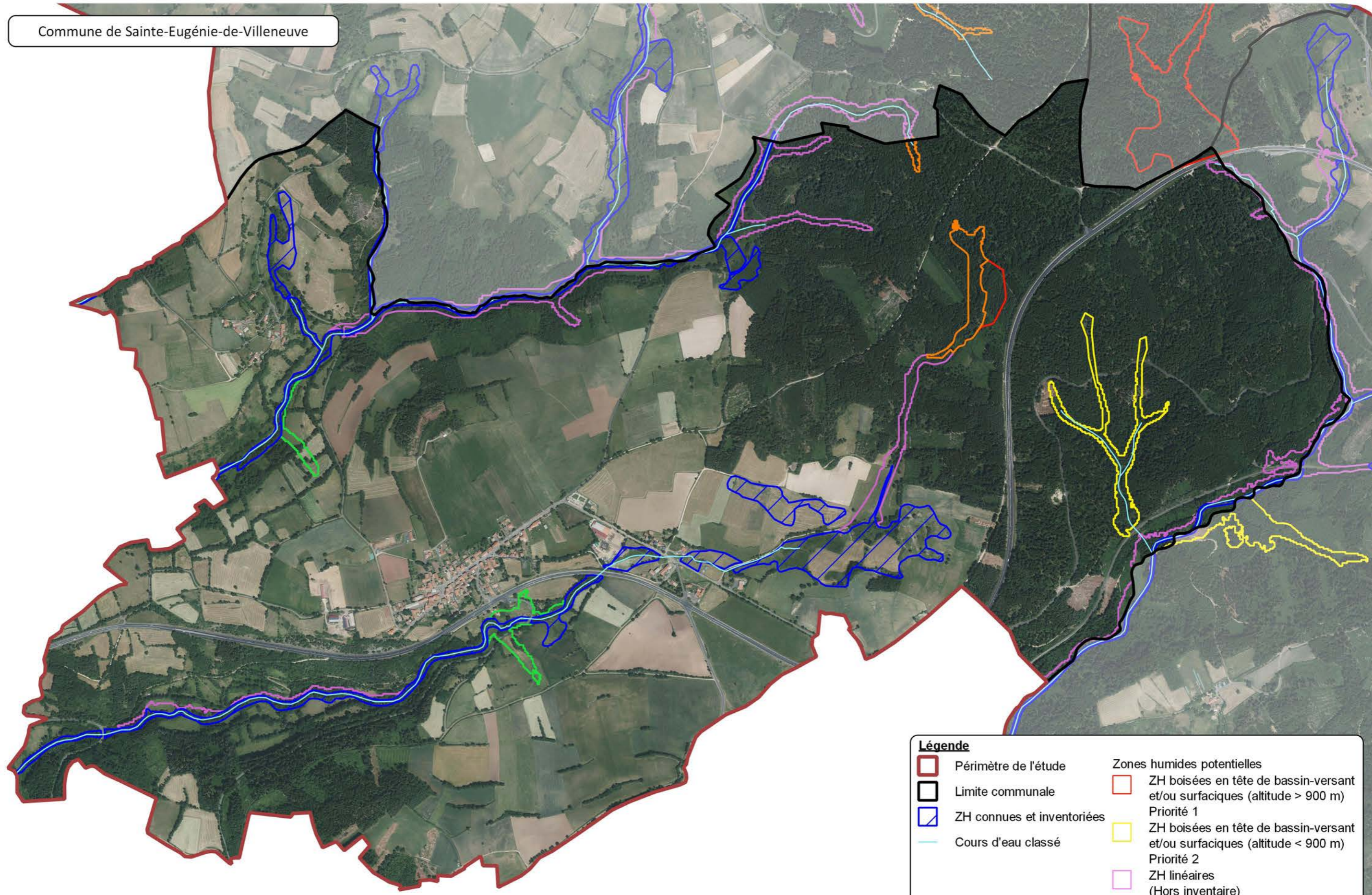


Fond : SCNA 25 IGN 2016, Ortho Craig Topo GEODIS 2016, PCI Vecteur 2017, OSM, 2019 - Réalisation : CEN Auvergne, mar. juil. 16 2024





0 0,5 1 km



Légende	
	Périmètre de l'étude
	Limite communale
	ZH connues et inventoriées
	Cours d'eau classé
Zones humides potentielles	
	ZH boisées en tête de bassin-versant et/ou surfaciques (altitude > 900 m) Priorité 1
	ZH boisées en tête de bassin-versant et/ou surfaciques (altitude < 900 m) Priorité 2
	ZH linéaires (Hors inventaire)
	ZH majoritairement agricoles (Hors inventaire)
	ZH en forêt publique (Hors inventaire)